



Podľa rozdeľovníka

Váš list číslo/zo dňa	Naše číslo	Vybavuje/linka	Michalovce
04.05.2023	OU-MI-PLO-2023/009577-002	Ing. Jozef Ferenčík/ 056/6280460	10. 05. 2023

Vec

Verejná vyhláška

– oznámenie o začatí konania vo veci pričlenenia poľovných pozemkov k poľovnému revíru Laborec Michalovce

Okresný úrad Michalovce, pozemkový a lesný odbor, ako príslušný orgán štátnej správy na úseku poľovníctva v zmysle § 71 a 74 zákona č. 274/2009Z. z. o poľovníctve a o zmene a doplnení niektorých zákonov v znení neskorších predpisov (ďalej len zákon o poľovníctve), v zmysle § 33 ods. 2 a § 3 ods. 2 zákona č. 71/1967 Zb. o správnom konaní v znení neskorších predpisov (ďalej len správny poriadok) upovedomuje účastníkov konania, dotknuté orgány a organizácie o začatí konania vo veci žiadosti Ing. Jaroslava Jevčáka MBA, Petrovce nad Laborcom 119 a Ing. Michala Štefančíka, Timravy 5, Michalovce, ako splnomocencov vlastníkov poľovných pozemkov poľovného revíru ( PR ) Laborec Michalovce, o pričlenenie voľných poľovných pozemkov v k.ú. Suché v zmysle § 3 ods. 7 zákona o poľovníctve, a o možnosti pred vydaním rozhodnutia vyjadriť sa k jeho podkladu a k spôsobu jeho zistenia, prípadne navrhnúť jeho doplnenie.

Zároveň určujeme, že účastníci konania môžu svoje pripomienky a návrhy uplatniť do 5 dní od doručenia tohto oznámenia u konajúceho správneho orgánu, s možnosťou pred vydaním rozhodnutia vyjadriť sa k podkladu rozhodnutia i k spôsobu jeho zistenia, prípadne navrhnúť jeho doplnenie. V zmysle § 26 ods. 2 správneho poriadku sa doručenie verejnou vyhláškou vykoná tak, že sa písomnosť vyvesí po dobu 15 dní na úradnej tabuli správneho orgánu. Posledný deň tejto lehoty je dňom doručenia.

Vzhľadom na skutočnosť, že v predmetnom konaní je viac ako 20 účastníkov konania, toto oznámenie sa v súlade s ustanovením § 79 ods. 3 zákona o poľovníctve doručuje verejnou vyhláškou (§ 26 správneho poriadku). Účastníci konania sú vlastníci voľných poľovných pozemkov a pozemkov tvoriacich navrhovaný PR Laborec Michalovce v katastrálnych územiach Suché, Pozdišovce, Michalovce, Petrovce nad Laborcom, Topoľany, Močarany a Nacina Ves.

Doručí sa - verejnou vyhláškou:

1. Obec Suché
2. Obec Petrovce nad Laborcom
3. Obec Nacina Ves
4. Obec Pozdišovce
5. Mesto Michalovce
6. Úradná tabuľa Okresného úradu Michalovce

Rozdeľovník k číslu OU-MI-PLO-2023/009577-002

Obec Nacina Ves, Nacina Ves 229, 072 21 Nacina Ves

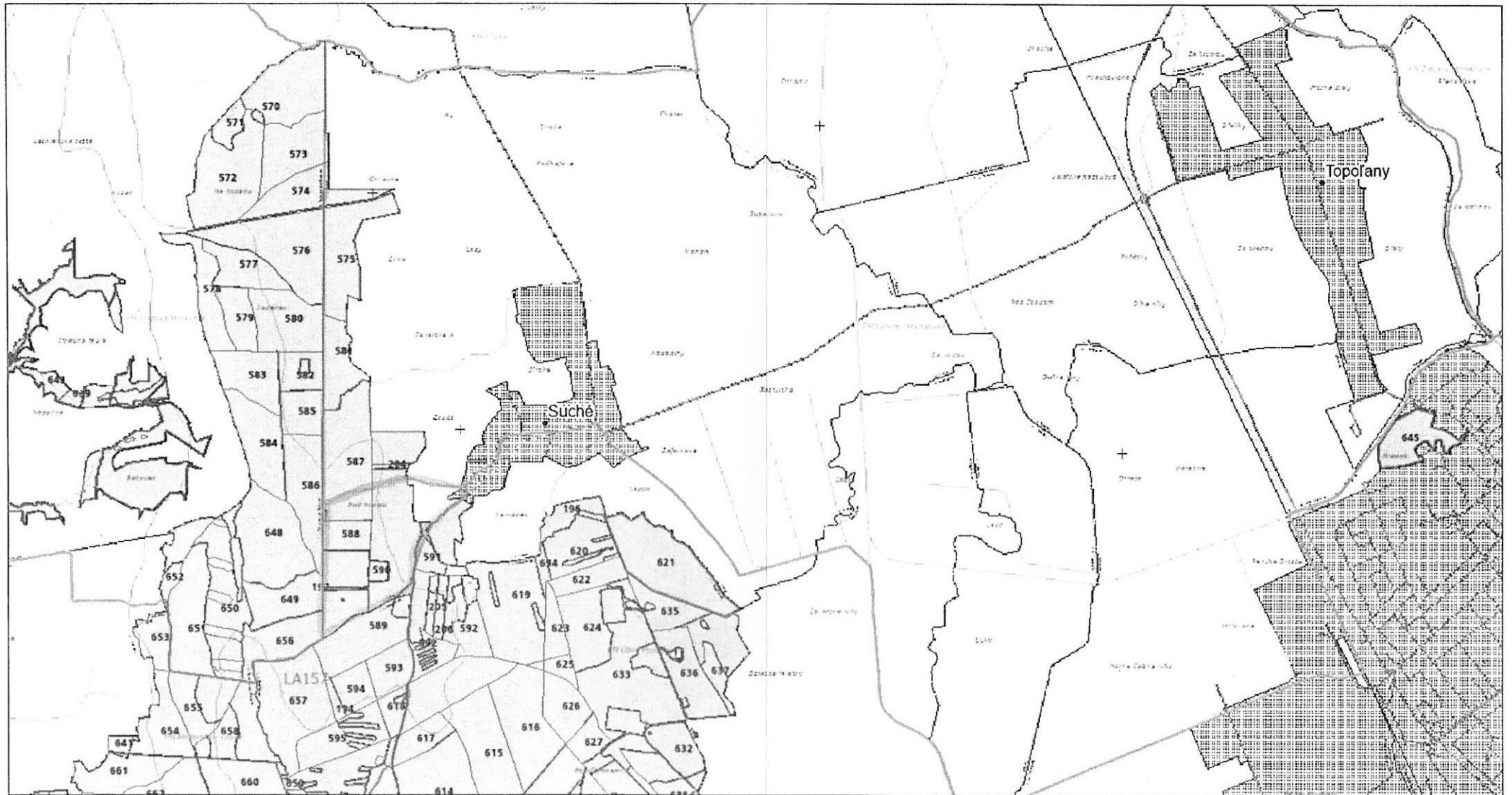
Obec Petrovce nad Laborcom, Petrovce nad Laborcom 238, 071 01 Petrovce nad Laborcom

Obec Pozdišovce, Pozdišovce 144, Pozdišovce, Michalovce

Obec Suché, Suché 150, 071 01 Suché

Mesto Michalovce, Nám. osloboditeľov 1015/30, Michalovce

# pričlenenie



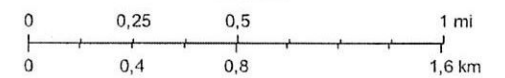
10. 5. 2023

- + Vnádiská diviaka
- JPRL
- Ostatné lesné plochy
- Obce
- Okres
- Kraj

□ Poľovné revíry

□ pričlenené poľovné pozemky

1:20 000



© NLC Zvolen  
© NLC ZVOLEN